

「あべのボランティア活動センター及び館内一部改修工事」について

●入札にかかる事前説明会

日 時：平成28年12月8日（木）

場 所：阿倍野区社会福祉協議会 2階（旧ダイルーム）

※参加希望の方は、事前に下記へ連絡上ご参加ください。

社会福祉法人

大阪市阿倍野区社会福祉協議会

（地域支援担当：岩本）

電 話：06-6628-1212

FAX：06-6628-9393

阿倍野区社会福祉協議会

「あべのボランティア活動センター及び館内一部改修工事」 仕様書

- 1 工事名称 阿倍野区社会福祉協議会
「あべのボランティア活動センター及び館内一部改修工事」
- 2 工事場所 大阪市阿倍野区帝塚山1-3-8
- 3 工事期間 契約日から平成29年3月11日（土）まで
（臭い・音のでる工事は土日祝日とする）
- 4 工事概要
- 1階 玄関、廊下、相談室の仕上げ
掲示板やチラシ入れを新たに設置する。
※劣化部分は補修する。（相談室・廊下・多目的ホール等）
- 2階 ボランティア活動センター、廊下、和室の仕上げを新しくする。
掲示板設置や既存収納の補修、再利用
脱衣室に間仕切り（収納棚）を設ける。
劣化部分は補修する。
- 3階 改修内容
※劣化部分は補修する。（EVホールの外壁面等）
巾木、壁クロス：新しいものに張替
- ※部分は、別途見積もりとする。

- 5 工事仕様 ★基本計画図に基づくこと

【1階】「玄関・廊下・相談室」仕上表

	現 況	改 修
床	磁器質タイル	現況のまま
	フローリング（直張）	現況のまま
巾木	木製巾木一部磁器質タイル張	現況のまま
		（劣化部分は張り替え）
壁	（下地）石膏ボード厚 12.5	（下地）再利用
	（仕上）クロス張	（仕上）クロス張り替え
		（劣化部分は張り替え）
天井	（下地）石膏ボード厚 9.5	（下地）再利用
	（仕上）岩綿吸音板	（仕上）再利用の上塗装仕上
	（仕上）一部クロス張	（仕上）クロス張り替え
その他	※手摺等は一部撤去	チラシ入 1.2（下部収納）新設

	掲示板 1.2 新設
備考	<ul style="list-style-type: none"> ・クロス、巾木等の仕様は現状に合わせる。 ・掲示板 1, 2 の大きさは現地で再確認する。 ・チラシ入 1, 2 は木製集成材で製作する。 ・チラシ入は打ち合わせ後、製作図を作成、承認を得ること。 ・掲示板 1, 2 はマグネットタイプとする。 <p>※エスウッド：ストランドボード マグネットタイプ同等品とする。</p> <ul style="list-style-type: none"> ・不明な点は随時、係員に確認すること。

【2階】「ホール・廊下」仕上表

	現 況	改 修
床	タイルカーペット敷（直張）	フローリング張替（直張）
巾木	ビニール巾木	ソフト巾木新設
壁	（下地）石膏ボード厚 12.5	（下地）再利用
	（仕上）クロス張	（仕上）クロス張替
天井	（下地）石膏ボード厚 9.5	（下地）再利用
	（仕上）クロス張	（仕上）クロス張替
その他	※手摺等は現況のまま	掲示板 2（クリア塗装）

□（仮称）ボランティア・市民活動センター 仕上表

床	タイルカーペット敷（直張）	フローリング張替（直張）
巾木	ビニール巾木	ソフト巾木新設
壁	（下地）石膏ボード厚 12.5	（下地）再利用
	（仕上）クロス張	（仕上）クロス張替
		※柱回りは板張り（クリア塗装）
天井	（下地）石膏ボード厚 9.5	（下地）再利用
	（仕上）クロス張	（仕上）クロス張替
その他	※吊戸棚は補修の上再利用	ベンチ×2箇所新設
		窓下収納棚に扉設置
	※カーテンレールは撤去	収納に建具新設

□和室 仕上表

床	たたみ敷	たたみ取替
壁	（仕上）和紙クロス張	（仕上）和紙クロス張替
天井	（仕上）板張り	現況のまま
その他	※カーテンレールは撤去	障子：障子紙張替

□脱衣室改修内容について

・間仕切り壁（耐水石膏ボード厚 12.5＋両面クロス張仕上）新設
・ロールブラインドW2450×H2500 新設
・概在衛生機器や洗濯パン撤去 給水水栓撤去
給水口や排水口は栓など適切な方法にて塞ぐ
・不要なカーテンレール等は撤去 吊戸棚は再利用
備 考

- ・フローリングやクロス、新設建具の仕様は現況に合わせる。
- ・ベンチは木製集成にて製作するものとする。
- ・掲示板2の大きさは現地で再確認する。
- ・掲示板、板張りはマグネットタイプとする。
- ※エスウッド：ストランドボード同等品とする。
- ・現況証明器具の電球を新しいものに交換する。
- ・置き家具（点線表記）は別途とする。（間仕切り家具は除く。）
- ・不明な点は係員に確認すること。

6 新設の家具等（独自提案）

1階…チラシ入1・チラシ入2

2階…間仕切り用家具（可動用ディスプレイ家具）・ベンチ

7 工事全体について

- ① 工事期間中は適切な養生をすること。また、施設利用者の安全を確保すること。
- ② 臭い、音による施設利用者への不快感を与えないよう作業すること。
- ③ 工事期間中、地下駐車場より資材等の搬入はエレベーターを使用する。
但し、施設利用者を優先すること。
- ④ 施設利用者および建物周辺の近隣者・通行人・車輛等に充分注意を払うこと。
- ⑤ 安全対策に充分注意し、施工を行うこと。
- ⑥ 片づけ清掃、発生残材処分を含む。
- ⑦ 改修箇所については、2年間を保障期間とする。

8 入札時の注意点

- ① 本仕様書の疑義のある時は、説明会の際にご質問ください。
- ② 消費税込みの金額で見積額を表示ください。（1円未満端数切り捨て）
- ③ 見積書の様式は特に定めていませんので、各社の様式で作成してください。

【審査の基準について】

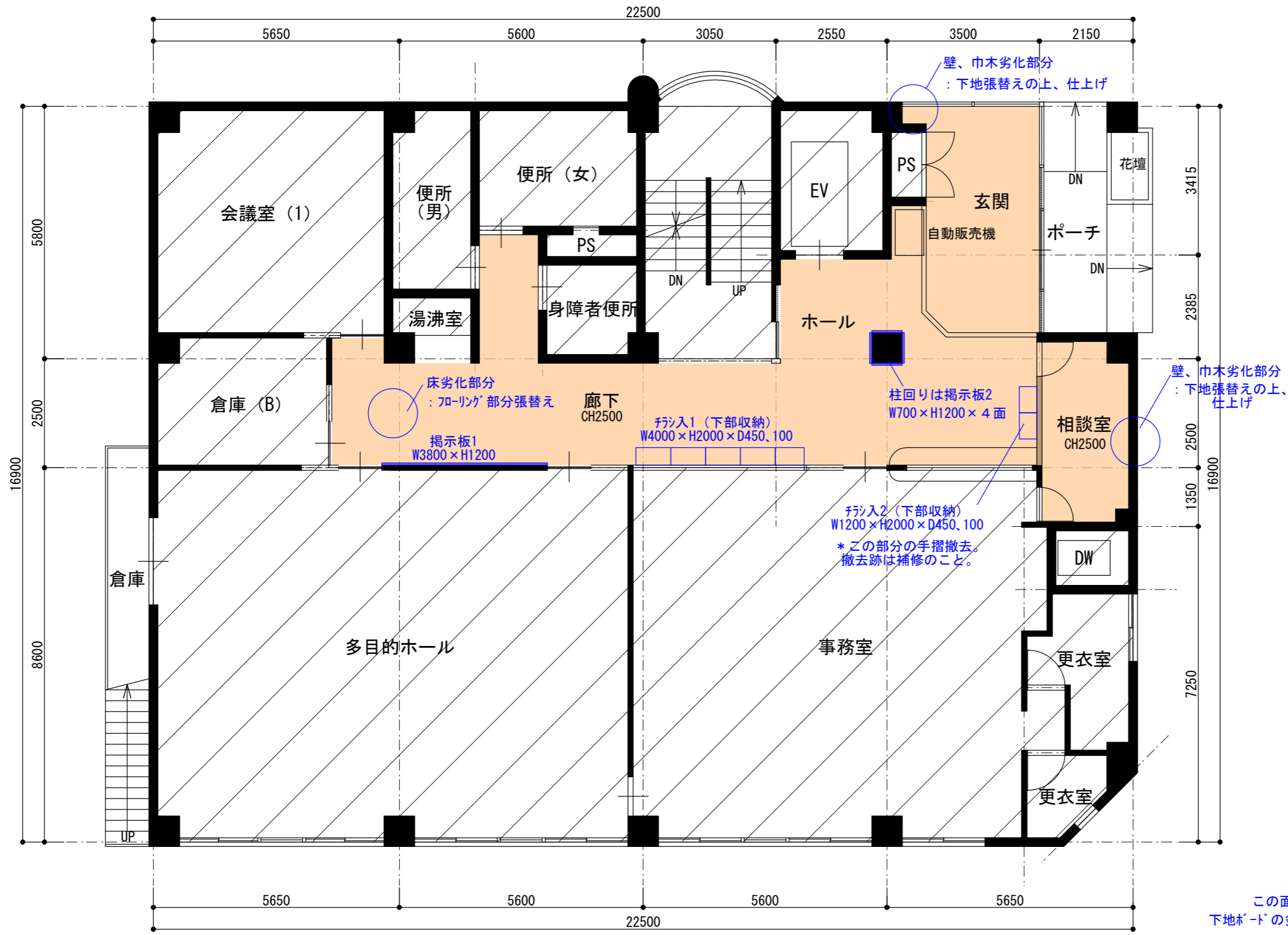
入札額と併せて、新設の間仕切り家具等のデザインや独自提案等の内容についても審査の対象とする。

9 問い合わせ

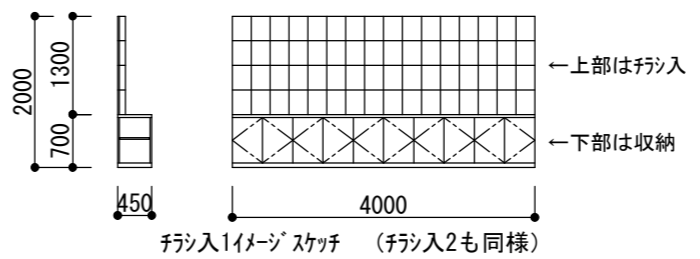
大阪市阿倍野区帝塚山1-3-8

社会福祉法人大阪市阿倍野区社会福祉協議会（担当：岩本）

TEL 06-6628-1212 FAX 06-6628-9393



1階平面図 1:100



□ 1階改修内容について

- ・玄関・廊下・相談室の仕上げを新しくする。
- ・掲示板や展示入を新たに設置する。
- ・劣化部分は補修する。

□ 玄関・廊下・相談室 仕上表

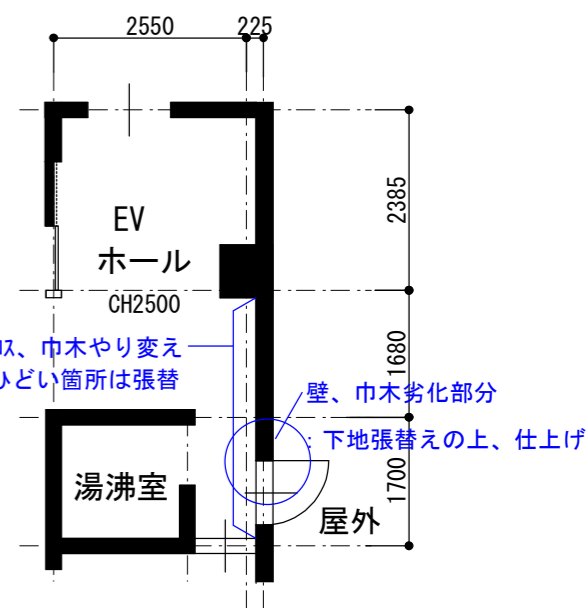
	現況	改修
床	磁器質タイル	←現況のまま
	フローリング (直張)	←現況のまま
巾木	木製巾木一部磁器質タイル張	←現況のまま (劣化部分は張替)
壁	(下地) 石膏ボード厚12.5	(下地) 再利用
	(仕上) クロス張り	(仕上) クロス張替 (劣化部分は張替)
天井	(下地) 石膏ボード厚9.5	(下地) 再利用
	(仕上) 岩綿吸音板	(仕上) 再利用の上塗装仕上
その他	(仕上) 一部クロス張り	(仕上) クロス張替
	* 手摺等は一部撤去	手摺等1, 2 (下部収納) 新設。
		掲示板1, 2新設。

備考

- ・クロス、巾木等の仕様は現況に合わせる。
- ・掲示板1・2の大きさは現地で再確認する。
- ・展示入1・2は木製集成材で製作する。
- ・展示入は打合せ後、製作図を作成・承認を得ること。
- ・掲示板1・2はマグネットタイプとする。
- ・*エスコット : ストランドボード マグネットタイプ 同等品とする。
- ・不明な点は係員に確認すること。

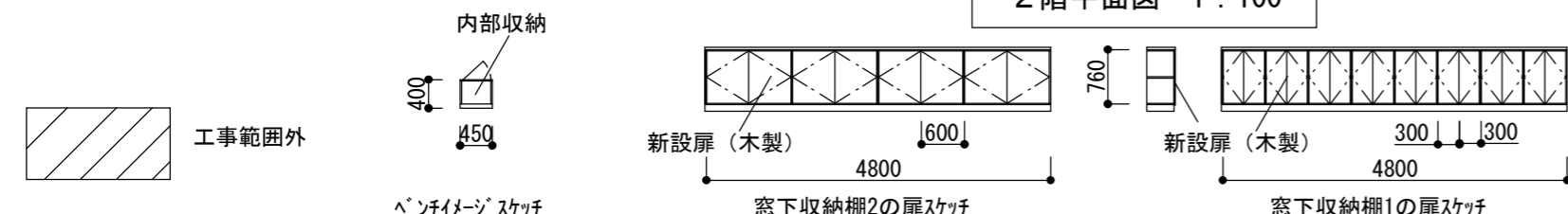
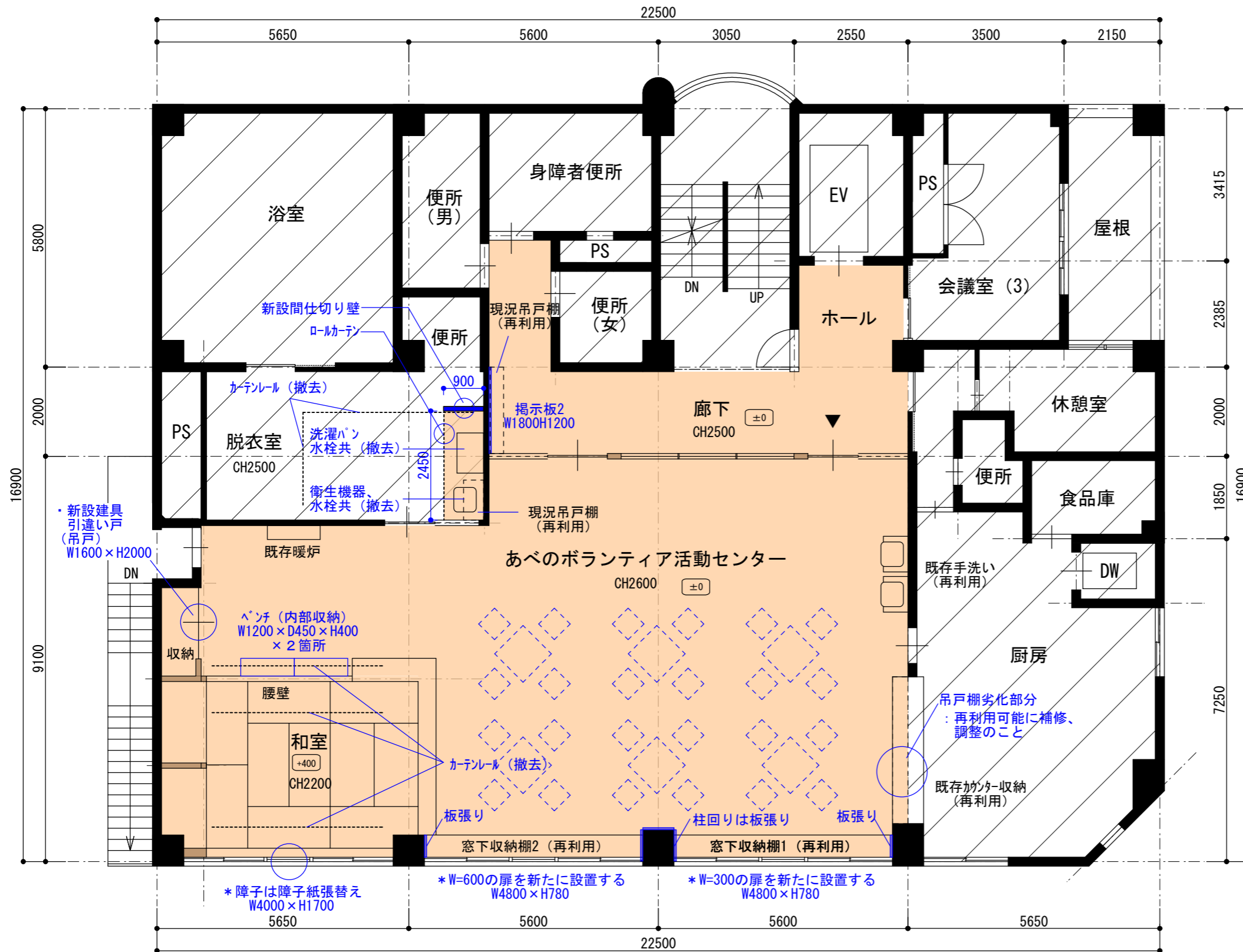
□ 3階改修内容について

- ・EVホールの外壁面の内部劣化部分は補修する。
- ・巾木・壁クロス : 新しいものに張替。
- ・範囲は下記図面参照。現地にて係員に確認すること。



3階平面図 1:100

工事範囲外



□ 2階改修内容について		
・ホール・廊下、セーター、和室の仕上げを新しくする。		
・掲示板設置や既存収納の補修、再利用。		
・脱衣室に間仕切りを設ける。		
・劣化部分は補修する。		
□ホール・廊下 仕上表		
	現況	改修
床	タイル・ベトナム敷(直張)	フローリング張替(直張)
巾木	ビニル巾木	ソフト巾木新設
壁	(下地) 石膏ボード厚12.5	(下地) 再利用
	(仕上) クロス張り	(仕上) クロス張替
天井	(下地) 石膏ボード厚9.5	(下地) 再利用
	(仕上) クロス張り	(仕上) クロス張替
その他	*手摺等は現況のまま	掲示板2(クリア塗装)
□(仮称)ボランティア・市民活動セーター 仕上表		
	現況	改修
床	タイル・ベトナム敷(直張)	フローリング張替(直張)
巾木	ビニル巾木	ソフト巾木新設
壁	(下地) 石膏ボード厚12.5	(下地) 再利用
	(仕上) クロス張り	(仕上) クロス張替
天井	(下地) 石膏ボード厚9.5	(下地) 再利用
	(仕上) クロス張り	(仕上) クロス張替
その他	*吊戸棚は補修の上再利用。	ベンチ×2箇所新設。
		窓下収納棚に扉設置
	*カテーンは撤去。	収納に建具新設。
□和室 仕上表		
	現況	改修
床	たたみ敷	たたみ取替え
壁	(仕上) 和紙クロス張り	(仕上) 和紙クロス張替
天井	(仕上) 板張り	←現況のまま
その他	*カテーンは撤去。	障子: 障子紙張替え
□脱衣室改修内容について		
・間仕切り壁(耐水石膏ボード厚12.5+両面クロス張仕上)新設。		
・ロールライトW2450×H2500新設。		
・既存衛生機器や洗濯パン撤去。給水水栓撤去。給水口や排水口は栓など適切な方法にて塞ぐ。		
・不要なカテーン等は撤去。吊戸棚は再利用		
備考		
・フローリングやクロス、新設建具の仕様は現況に合わせる。		
・ベンチは木製集成材にて製作するものとする。		
・掲示板2の大きさは現地で再確認する。		
・掲示板、板張りはマグネットタイプとする。		
*エスクロ: ストランドボード マグネットタイプ 同等品とする。		
・現況照明器具の電球を新しいものに交換する。		
・置き家具(点線表記)は別途とする。		
・不明な点は係員に確認すること。		