

あべの

ボランティア・ビューローだより



日増しに寒さが加わってまいりましたが
お元気でしょうか？

季節の変わり目ですので風邪などひかれ
ませんよう、体調にお気をつけください。
ボランティア活動でカラダも心も温か
く、寒い冬を乗り切りましょう。

平成28年 11月号

住所 阿倍野区帝塚山1-3-8

あべのボランティア・ビューロー

TEL 6628-3434

FAX 6628-9393

ボランティア募集

随時募集

☆喫茶のお手伝い

日時：毎月第1、2月曜日

13:00~14:00

場所：ふれ愛丸山荘

デイサービスセンター

阿倍野区丸山通1-2-8



☆デイサービスセンターのお手伝い

日時：随時 時間は10:00~16:00の
間で1、2時間程度(内容により相談)

場所：高齢者デイサービスセンター

いくとくⅡ

阿倍野区长池町18-20

内容：整髪(ドライヤー)・園芸(花植え、水やり
など)・将棋・傾聴(お話し相手)

☆リハビリのお手伝い

僕、耕一郎は学校からの帰り道事故に遭ってしまいました。それ以来学校へは通えず
自宅で毎日リハビリに励んでいます。

みなさんも僕のリハビリを手伝ってくれませんか？

よろしく願いいたします。

☆両手両足をリズムカルに動かす体操のようなリハビリです。

☆毎日やっていますのでいつでもご都合の良い時に1時間15分程手伝ってください。

☆ボランティアさんが減ってきている状況で大変困っています。

☆場所：阿倍野区美草園2丁目(近鉄河堀口駅すぐ)です。

お知らせ

虹色わくわくカフェ

第1回 似合う色を探そう！

日時：11月26日（土） 14：00～15：30

場所：障害者支援施設アテナ平和 喫茶スパンブリ

（阿倍野区美章園3-7-2）

障がいのある方もない方も、わいわいティータイム。そんな素敵な時間を過ごしてみませんか？今回はあなたに似合う色をみんなで探します。

当日参加していただける方を募集しています。

〈お問い合わせは阿倍野区社会福祉協議会 宮田まで〉



おもちゃ図書館てくてく クリスマス会を開催します！

日時：12月10日（土）、24日（土） 13：00～16：00

場所：阿倍野区社会福祉協議会1階多目的室（阿倍野区帝塚山1-3-8）

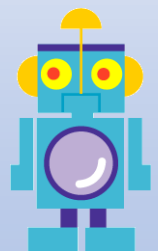
10日はわいわいクリスマス会、24日はゆったりクリスマス会

いつもとは少し違うおもちゃ図書館です。

★おもちゃ図書館は障がいを持つ子も持たない子も

一緒に楽しく過ごす「遊び場」です。

おもちゃ図書館の活動を見学してみませんか？



ご報告

あべのつながりフェスタが開催されました！！

10月29日（土）にあべのつながりフェスタが開催されました。午前にはあべの福祉施設バルで区内の施設をめぐり、午後からは阿倍野区役所にて東北・熊本物産展や親子フェスタ、また区内保育園児の絵画展や喫茶コーナーを設けるなど、たくさんの方に来場していただき大盛況のうちに無事終わることができました。

あべのつながりフェスタ開催にあたりたくさんのボランティアの方々にご参加いただきました。ご協力ありがとうございました。



福祉教育に取り組んでいます！！

清明丘小学校 認知症サポーター養成講座



清明丘小学校 高齢者疑似体験



阪南小学校 盲導犬講話



阪南中学校 盲導犬講話



☆将棋・囲碁のお相手募集！

現在高齢者施設などから、入居者の方の余暇活動として将棋や囲碁のお相手をしてくださる方はおられませんかなどの問い合わせがあります。入居者の方と将棋や囲碁をしながら楽しくおしゃべりなどをしてくださる方を募集しています。日時につきましては、都合をおうかがいして調整させていただきます。皆さんにとっても楽しい活動にしていきたいと思っていますので、お相手してくださる方のご連絡ください。
(特に囲碁のお相手をしてくださる方を募集しています。)



☆福祉教育のお手伝い

前回のビューローだよりでも福祉教育のお手伝いを募集し、お手伝いしていただきました。皆さんにご協力いただくことでより細かに子どもたちに伝えることができ、また皆さんに福祉教育の取り組みを知っていただくことができました。今後も福祉教育の予定が入っており、皆さんにご協力いただけたらと思っています。

現在、大阪教育大附属天王寺小学校から福祉教育の問い合わせがあり調整中です。日程や内容など決定しましたらまた報告させていただきます。



ボランティアに関するご質問などお問い合わせがありましたら・・・
あべのボランティア・ビューロー担当 宮田までお電話ください！！
窓口でもお待ちしております。

TEL 06-6628-3434 FAX 06-6628-9393

